

1 PRVNÍ PÍSEMNÉ ZMÍNKY V SOUVISLOSTECH

? Dopln.

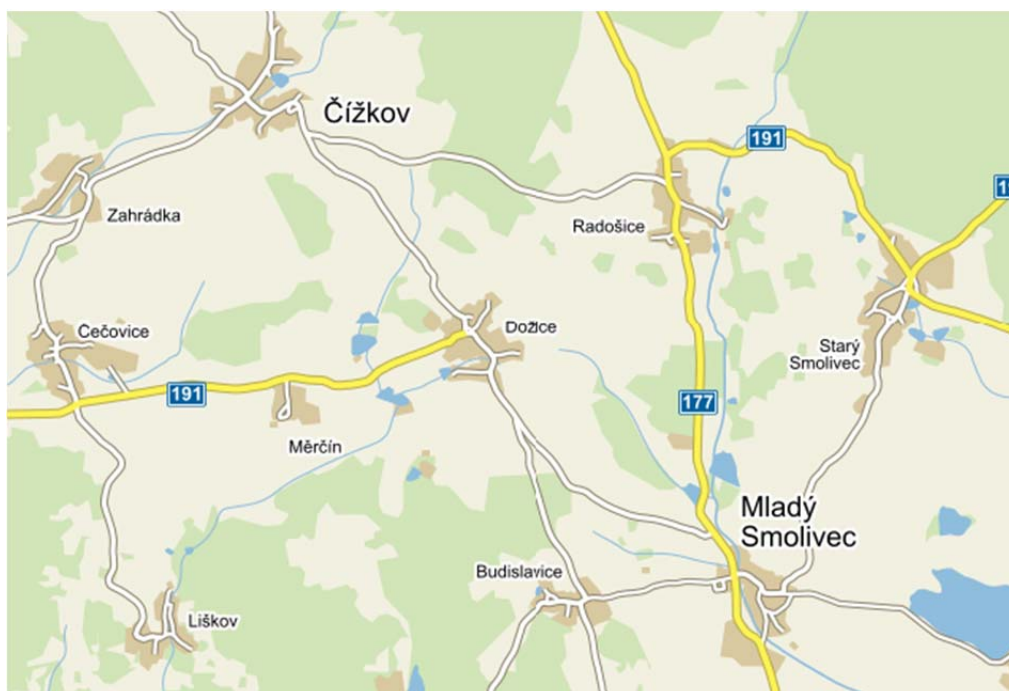
V písemných pramenech se Dožice poprvé objevují v roce _____ (MCCCXVIII). V této době v Čechách vládl _____, přezdívaný král cizinec.

? Vyplň myšlenkovou mapu. (min. 5 informací)

král cizinec

2 MAPA

? Dožice leží 9 km severovýchodně od Nepomuku a 17 km severozápadně od Blatné. Zakresli do mapy šipky od Dožic směry, kterými bychom našli Nepomuk a Blatnou, kdyby mapa zahrnovala i tato území.

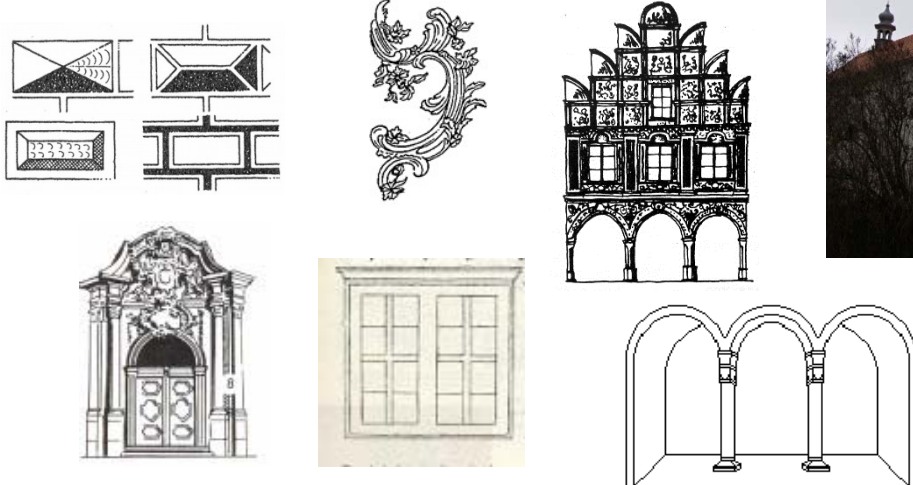


3

KOSTEL ARCHANDĚLA MICHAELA

Kostel Archanděla Michaela z roku _____ (MDLXXV) je vzácnou ukázkou renesanční církevní architektury, v kraji ojedinělé.

Urči, na kterých obrázcích se nacházejí prvky renesanční architektury.



V 18. století se vlastníkem Dožic stal řád maltézských rytířů, který je jedním z velkých rytířských mnišských řádů. Vysvětli, co to byly rytířské mnišské řády a proč vznikaly.

Uved' příklad dalšího takového řádu.

V kostele Archanděla Michaela jsou vyřezávané lavice, jež jsou kromě barokizujících prvků zdobené maltézským křížem. Jak tento kříž vypadá?



4

SOCHY SVĚTCŮ

Přiřad' k fotografiím soch správné názvy (socha sv. Antonína Paduánského, socha sv. Anny, socha sv. Jana Nepomuckého).